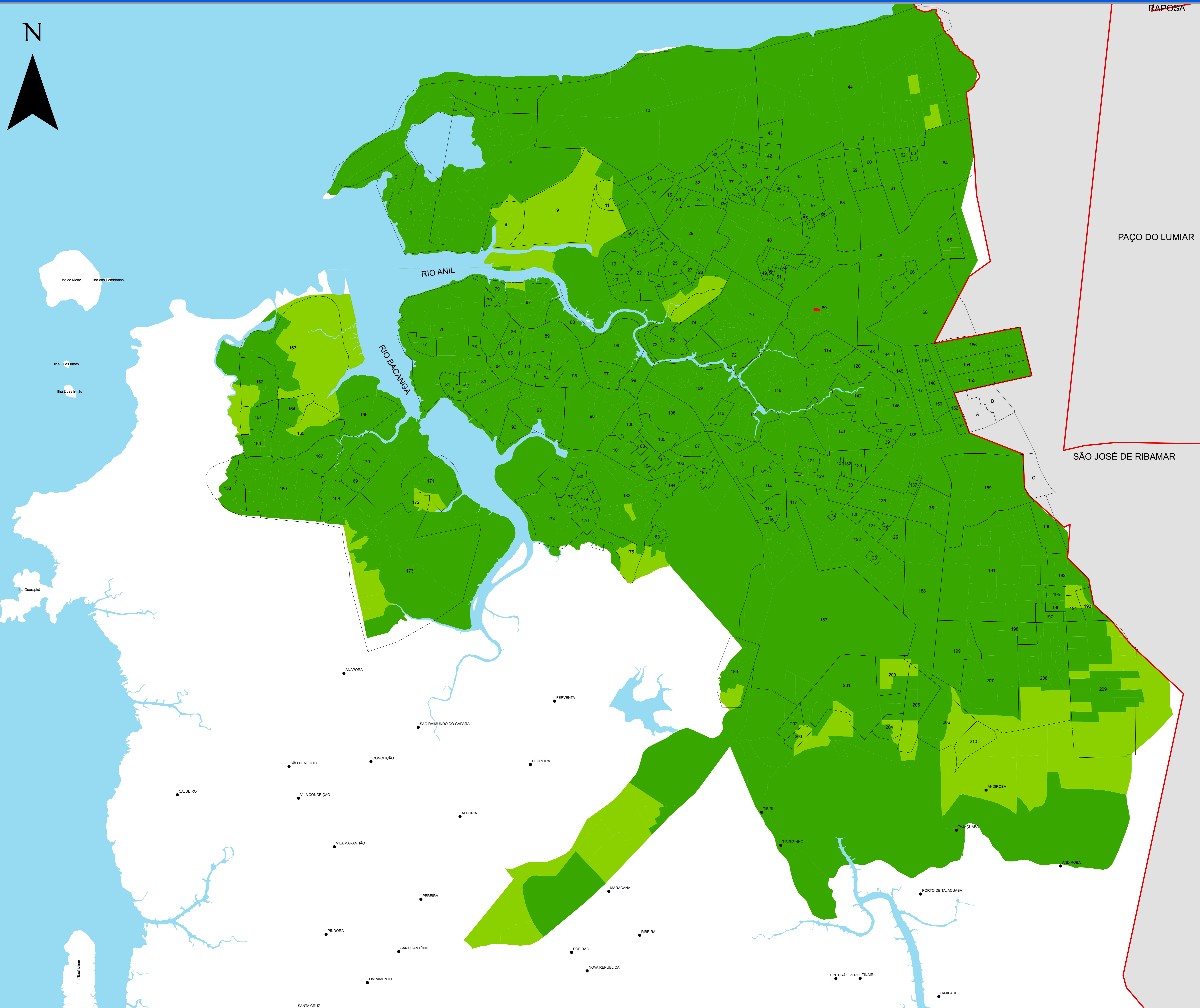
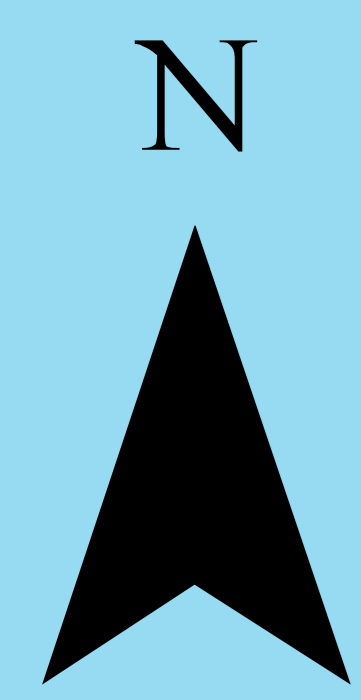


MAPA DA PORCENTAGEM DE RESPONSÁVEIS POR DOMICÍLIOS PARTICULARES PERMANENTES ALFABETIZADOS



LEGENDA

- POVOADOS
- LIMITE DE BAIRROS
- LIMITE MUNICIPAL
- 0,00 - 0,20
- 0,21 - 0,40
- 0,41 - 0,60
- 0,61 - 0,79
- 0,80 - 0,99

1	PONTA D'AREIA	108	BARRETO
2	ILHINHA	109	VILA PALMEIRA
3	SÃO FRANCISCO	110	RACIONAL
4	RENASCENÇA	111	SANTA CRUZ
5	CONJUNTO SÃO MARCOS	112	CUTIM ANIL
6	PONTO DO FARIÁ	113	SANTO ANTONIO
7	SÃO MARCOS	114	SÍTIO PIRAPORA
8	JARAÇATY	115	VILA LOBÃO
9	SANTA EULÁLIA	116	VILA ROSANA SARNEY
10	CAJAU	117	ALAMEDA DOS SONHOS
11	VILA INDEPENDENTE	118	ANIL
12	COHAFUMA	119	NOVO ANGIUM
13	VINHAI I	120	CRUZEIRO DO ANIL
14	GUARANINHA	121	VILA CONCEIÇÃO
15	VINHAI II	122	JARDIM SÃO CRISTÓVÃO
16	VILA ROSANA	123	CONJUNTO JUÇARA
17	PARQUE OLINDA	124	CONJUNTO PINALVA
18	BELD HORIZONTE	125	IPÊM SÃO CRISTÓVÃO
19	VINHAI VIEJO	126	CONJUNTO SÃO CARLOS
20	JARDIM MONTEBREY	127	ILHA BELA
21	ROSA ABRADA	128	COHAPAM
22	RECANTO DOS VINHAI	129	JARDIM DE SEUS
23	CONJUNTO DOS IPÊS	130	PARQUE UNIVERSITÁRIO
24	25 DE MAIO	131	SÍTIO SÃO JOSÉ
25	COTERAMENTO VINHAI	132	RESIDENCIAL TURQUEZA
26	VINHAI III	133	PLANALTO ANIL
27	RESIDENCIAL VINHAI III	134	PLANALTO AURORA
28	PARQUE ANGELA	135	SÃO BERNARDO
29	CONJUNTO HABITACIONAL VINHAI	136	VILA BRASIL
30	RES. PLANALTO VINHAI I	137	PARQUE SABAÍ
31	VINHAI VI	138	FONTEVELA
32	PLANALTO VINHAI II	139	PARQUE GUANABARA
33	RECANTO DOS NOBRES	140	CONJUNTO CENTÁURUS
34	PLANALTO DO CAJAU	141	AURORA
35	VILA MENINO JESUS DE PRAGA	142	VILA ISABEL CAFETEIRA
36	COHATERMA	143	JARDIM SÃO FÁTIMA
37	VINHAI V	144	COHAB ANIL I
38	PARQUE ATENAS	145	COHAB ANIL II
39	JARDIM COELHO NETO	146	COHAB ANIL III
40	COHATERMA II	147	COHAB ANIL IV
41	BELA VISTA	148	PLANALTO ANIL I
42	PRIMAVERA (COHAIAP I)	149	PLANALTO ANIL II
43	PRIMAVERA II (COHAIAP II)	150	PLANALTO ANIL III
44	CHÃO D'ÁGUA	151	PARQUE AURORA
45	TURU	152	JARDIM DAS MARGARIDAS
46	JD. DAS OLIVEIRAS (COHADAL)	153	COHATRAC I
47	VILA FAUJÓ	154	COHATRAC II
48	COHAMA	155	COHATRAC III
49	CANTINHO DO CÉU	156	COHATRAC IV
50	CONJ. MANOEL BECKMAN	157	PRIMAVERA - COHATRAC
51	VILA 07 DE SETEMBRO	158	FUMACÊ
52	RESIDENCIAL ESPERANÇA	159	ANJO DA GUARDA
53	VILA REGINA	160	MAURO FERREYR
54	RESIDENCIAL PRIMAVERA TURU	161	VILA SÃO LUIS
55	VILA CRUZADO	162	MAURO FERREYR I
56	VILA BRANCO	163	VILA NOVA
57	RECANTO FALHO	164	VILA ARIPI
58	JARDIM EUGENIO	165	SÃO BERNARDO
59	JARDIM ATLÂNTICO	166	ALTO DA ESPERANÇA
60	CONJ. HABITACIONAL TURU	167	GANCHARRA
61	CHACARA BRASIL	168	VILA ISABEL
62	VIVENDAS DO TURU	169	VILA DOM LUIS
63	PLANALTO TURU II	170	VILA BACANGA
64	SANTA ROSA	171	SA YANA
65	PARQUE VITÓRIA	172	JAMBUIRO
66	PRÊM-TURU	173	VILA EMBATIL
67	MATEOS	174	PRIMAVERA - COCOADO
68	ITAPIRACÓ	175	VILA DOS FRADES
69	ANGIUM	176	BOM JESUS
70	BELENÃO	177	VILA DOS NOBRES
71	VINHAI IV	178	PINDORAMA
72	RD ANIL	179	CONJUNTO DOM BASTIÃO
73	JAPÃO	180	PARQUE DOS NOBRES
74	MARANHÃO NOVO	181	PARQUE TIMBERA
75	FASE	182	COMARMINHO
76	CENTRO	183	VILA CONCEIÇÃO
77	BESTIRO	184	SALINA DO SACAVÉM
78	ARCIUM	185	COBEI
79	CAMBÓIA	186	VILA ITAMAR
80	GUANANTE	187	TIBERICA
81	MADRE DEUS	188	JARDIM SÃO CRISTÓVÃO II
82	GOIABAL	189	MAIORINHA
83	ARA	190	RECANTO DOS SIGNOS
84	COREIA	191	CIDADE OPERÁRIA
85	VILA PASSOS	192	SANTA EFIGÊNIA
86	FABRI	193	CJ. RESIDENCIAL JENIPARANA
87	LIBERDADE	194	VILA JENIPARANA
88	FÉ EM DEUS	195	RECANTO DOS PASSAROS
89	MONTE CASTELO	196	VILA AMÉRICA
90	RETRO NATAL	197	JARDIM AMÉRICA CENTRAL
91	AIENHIA	198	JARDIM AMÉRICA
92	PARQUE AMAZONAS	199	CONJUNTO HABITAR
93	BAIRRO DE FÁTIMA	200	VILA CASCAVEL
94	BOEMBURGE	201	SÃO BERNARDO - CIDADE OPERÁRIA
95	APFADOURO	202	LOTEAMENTO DO VALEÃO
96	ALEMÂNHA	203	VILA ARIOTON SENNA
97	CAKATILHA	204	JARDIM SÃO BERNARDO
98	JOÃO PAILO	205	CRUZEIRO DE SANTA BÁRBARA
99	IVAR SALDANHA	206	SANTA BÁRBARA
100	CORDA	207	SANTA CLARA
101	COROADO	208	VILA JANAÍNA
102	RUPINHO	209	CIDADE OLÍMPICA
103	REDENÇÃO	210	VILA VITÓRIA
104	SÍTIO LEAL	A	COHATRAC V
105	TUNEL DO SACAVÉM	B	JARDIM MARAGDY
106	SACAVÉM	C	VILA TEREZINHA
107	OUTEIRO DA CRUZ		

Fonte: INCID, 2010
Dados: CENSO IBGE, 2000

ESCALA - 1:25.000

PROJEÇÃO UNIVERSAL TRANSVERSA
DE MERCATOR - UTM
DATUM HORIZONTAL: SAD 69

