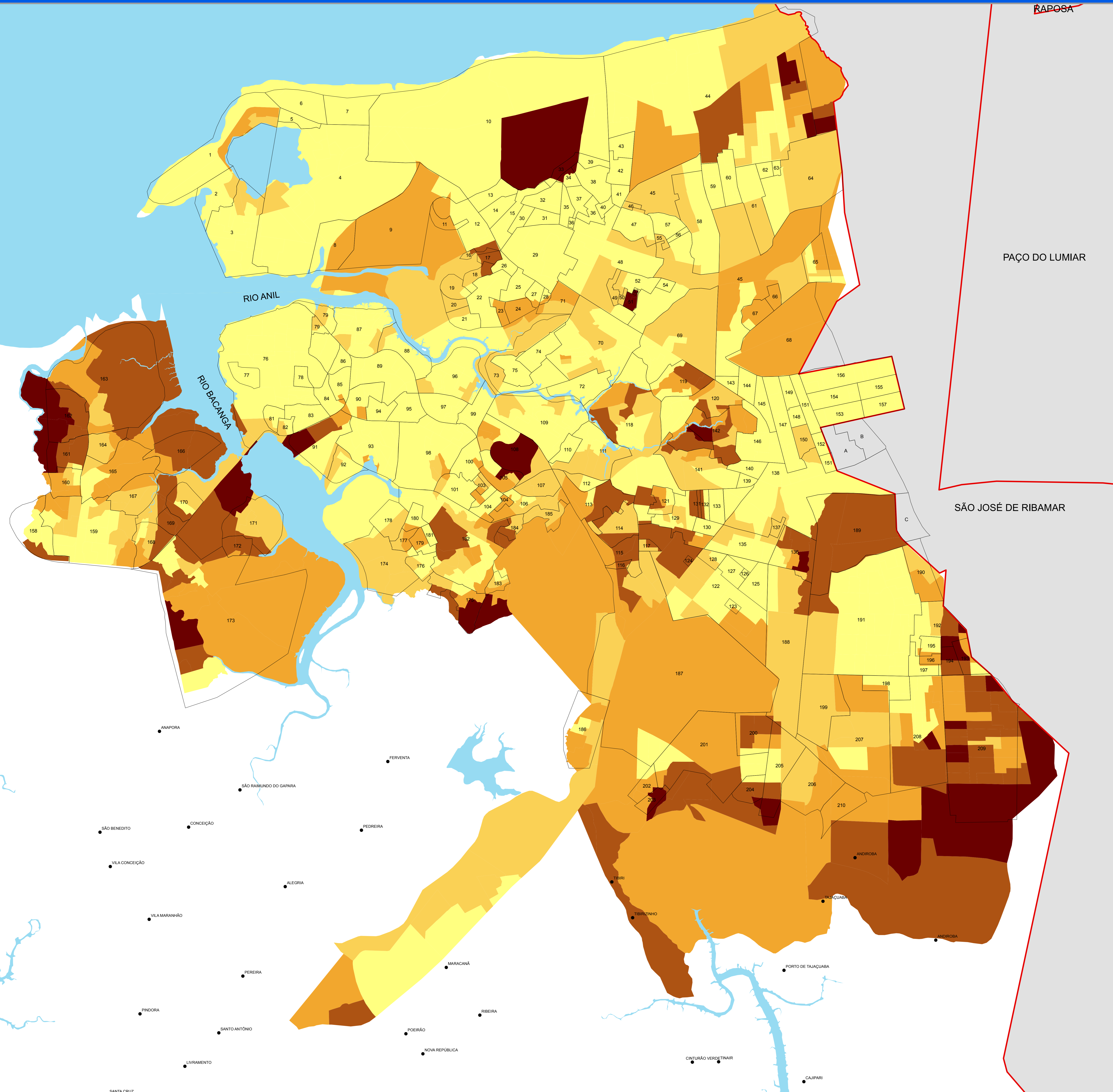
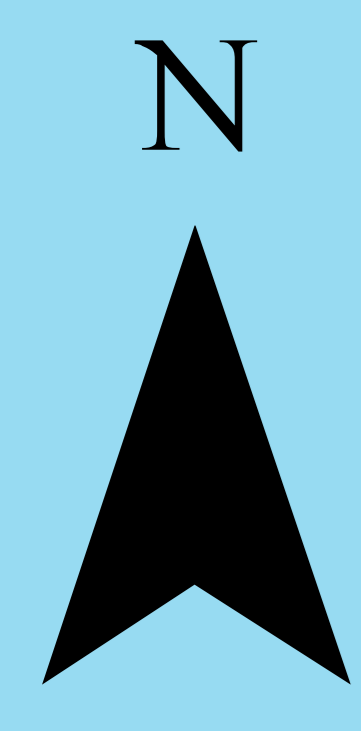


MAPA DA PORCENTAGEM DE DOMICÍLIOS PARTICULARES PERMANENTES COM LIXO JOGADO EM TERRENO BALDIO



LEGENDA

- POVOADOS
- LIMITE DE BAIRROS
- LIMITE MUNICIPAL
- 0,00 - 4,95
- 4,96 - 14,53
- 14,54 - 27,06
- 27,07 - 49,16
- 49,17 - 98,28

| | | | |
|-----|--------------------------------|-----|-------------------------------|
| 1 | PONTA D'ÁREA | 106 | BARRETO |
| 2 | ILHINHA | 109 | VILA PALMEIRA |
| 3 | SÃO FRANCISCO | 110 | RAIOAL |
| 4 | RENASCENÇA | 111 | SANTA CRUZ |
| 5 | CONJUNTO SÃO MARCOS | 112 | CUTIM ANIL |
| 6 | FONTE DO FAROL | 113 | SANTO ANTONIO |
| 7 | SÃO MARCOS | 114 | SÍTIO PRAÇARIA |
| 8 | JARAGATÁ | 115 | VILA BRASÍL |
| 9 | SANTA EULÁLIA | 116 | VILA ROSANA SARNEY |
| 10 | CAUHAU | 117 | ALAMEDA DOS SONHOS |
| 11 | VILA INDEPENDENTE | 118 | ANIL |
| 12 | COHAB I | 119 | NOVO ANGIUM |
| 13 | VINHAI S I | 120 | CRUZEIRO DO ANIL |
| 14 | QUITIMANHA | 121 | VILA CONCEIÇÃO |
| 15 | VINHAI S II | 122 | JARDIM SÃO CRISTÓVÃO |
| 16 | VILA ROSANA | 123 | CONJUNTO LUÇARA |
| 17 | PARQUE GUINDA | 124 | CONJUNTO PERANARA |
| 18 | BELO HORIZONTE | 125 | IPÊM SÃO CRISTÓVÃO |
| 19 | VINHAI S VELHO | 126 | CONJUNTO SÃO CARLOS |
| 20 | JARDIM MONTEBRY | 127 | ILHA BRÁ |
| 21 | ILHA ANDRADA | 128 | COHAPAM |
| 22 | RECIANTO DOS VINHAI S | 129 | JOÃO DE DEUS |
| 23 | CONJUNTO DOS IPÊS | 130 | PARQUE UNIVERSITÁRIO |
| 24 | 25 DE MARÇO | 131 | SÍTIO SÃO JOSÉ |
| 25 | LOTAMENTO VINHAI S | 132 | RESIDENCIAL TURQUEZA |
| 26 | VINHAI S III | 133 | PLANALTO ANIL |
| 27 | RESIDENCIAL VINHAI S III | 134 | PLANALTO AURORA |
| 28 | PARQUE ANGEIA | 135 | SÃO BERNARDO |
| 29 | CONJUNTO HABITACIONAL VINHAI S | 136 | VILA BRASIL |
| 30 | RES. PLANALTO VINHAI S I | 137 | PARQUE SABEL |
| 31 | VINHAI S VI | 138 | FORDOLINA |
| 32 | PLANALTO VINHAI S II | 139 | PARQUE GUANABARA |
| 33 | RECIANTO DOS NOBRES | 140 | CONJUNTO DOMESTICUS |
| 34 | PLANALTO DO CAUHAU | 141 | AURORA |
| 35 | VILA MENINO JESUS DE PRAGA | 142 | VILA ISABEL CAETEMBA |
| 36 | CONSERVIA | 143 | JARDIM DE FATIMA |
| 37 | VINHAI S V | 144 | COHAB ANIL I |
| 38 | PARQUE ATENAS | 145 | COHAB ANIL II |
| 39 | JARDIM COELHO NETO | 146 | COHAB ANIL III |
| 40 | COHAB IRIA II | 147 | COHAB ANIL IV |
| 41 | RELA VISTA | 148 | PLANALTO ANIL I |
| 42 | PRIMAVERA (COHAP I) | 149 | PLANALTO ANIL II |
| 43 | PRIMAVERA II (COHAP II) | 150 | PLANALTO ANIL III |
| 44 | OLHO D'ÁGUA | 151 | PARQUE AURORA |
| 45 | TURU I | 152 | JARDIM DAS MARGARIDAS |
| 46 | OL. DAS OLIVEIRAS (COHADAU) | 153 | COHAB ANIL V |
| 47 | VILA FIALHO | 154 | COHAB I |
| 48 | COHAMA | 155 | COHAB II |
| 49 | CANTINHO DO CEU | 156 | COHAB III |
| 50 | CONJ. MANOEL BECKMAN | 157 | PRIMAVERA - COHAB I |
| 51 | VILA OTÁ SETEMBRO | 158 | FORRICE |
| 52 | RESIDENCIAL ESPERANÇA | 159 | ANJO DA GUARDA |
| 53 | VILA REGINA | 160 | MAURO FERRY II |
| 54 | RESIDENCIAL PRIMAVERA TURU | 161 | VILA SÃO JOSÉ |
| 55 | VILA CRUZADO | 162 | MAURO FERRY I |
| 56 | VILA UNÃO | 163 | VILA NOVA |
| 57 | RECIANTO FAHIO | 164 | VILA ARI |
| 58 | JARDIM ELDORADO | 165 | SÃO RAMUNDO |
| 59 | JARDIM ATLÂNTICO | 166 | ALTO DA ESPERANÇA |
| 60 | CONJ. HABITACIONAL TURU | 167 | GANCHARIA |
| 61 | CHACARA BRASIL | 168 | VILA ISABEL |
| 62 | VIVENDAS DO TURU | 169 | VILA DOMULUS |
| 63 | PLANALTO TURU II | 170 | VILA BACANGA |
| 64 | SANTA ROSA | 171 | SÁ VIANA |
| 65 | PARQUE VITÓRIA | 172 | JAMBURÓ |
| 66 | IPÊM TURU | 173 | VILA EMBATEL |
| 67 | MATEOS | 174 | PRIMAVERA - CONJADO |
| 68 | ITAPIRACÓ | 175 | VILA DOS FRADES |
| 69 | ANGELIM | 176 | BOM JESUS |
| 70 | RECIANTO | 177 | VILA DOS NOBRES |
| 71 | VINHAI S IV | 178 | PINDORAMA |
| 72 | RIO ANIL | 179 | CONJUNTO DOMESTICUS |
| 73 | JAPÓ | 180 | PARQUE DOS NOBRES |
| 74 | MARANHÃO NOVO | 181 | PARQUE TIMBERA |
| 75 | PIRACÉ | 182 | CONDORINHO |
| 76 | CENTRO | 183 | VILA CONCEIÇÃO |
| 77 | DESTERRO | 184 | SALINA DO SACAVÉM |
| 78 | APICIM | 185 | COHAB |
| 79 | CAMBÓIA | 186 | VILA ITAMAR |
| 80 | DIAMANTE | 187 | TIBERICA |
| 81 | MADRE DEUS | 188 | JARDIM SÃO CRISTÓVÃO II |
| 82 | GOABAL | 189 | MACORINHA |
| 83 | URUBA | 190 | RECIANTO DOS SIGOS |
| 84 | COREIA | 191 | CIDADE ESPERANÇA |
| 85 | VILA PASSOS | 192 | SANTA EFIGÊNIA |
| 86 | FABRIL | 193 | CJ. RESIDENCIAL ENIPARANA |
| 87 | LIBERDADE | 194 | VILA ENIPARANA |
| 88 | FÉRIAS DE SÃO JOSÉ | 195 | RECIANTO DOS PASSAROS |
| 89 | MONTI CASTELO | 196 | SÃO RAMUNDO - CONJADO |
| 90 | RETIRO NATAL | 197 | JARDIM AMÉRICA CENTRAL |
| 91 | AREINHA | 198 | JARDIM AMÉRICA |
| 92 | PARQUE AMAZONAS | 199 | CONJUNTO HABITAR |
| 93 | BARRO DE FATIMA | 200 | VILA CASCAVEL |
| 94 | ROMANIGRE | 201 | SÃO RAMUNDO - CIDADE OPERÁRIA |
| 95 | APARADURO | 202 | LOTAMENTO DO VALEAN |
| 96 | ALVARINHA | 203 | VILA ARIÊN SINAL |
| 97 | CARATUTUA | 204 | JARDIM SÃO RAMUNDO |
| 98 | JOÃO PAULO | 205 | CRUZEIRO DE SANTA BARBARA |
| 99 | IVAR SALDANHA | 206 | SANTA BARBARA |
| 100 | JORDÃO | 207 | SANTA CLARA |
| 101 | CORADO | 208 | VILA JANAINA |
| 102 | FUPINHO | 209 | CIDADE OLÍMPICA |
| 103 | REDEIÇÃO | 210 | VILA VITÓRIA |
| 104 | SÍTIO GAL | A | COHAB I |
| 105 | TUNEL DO SACAVÉM | B | JARDIM ARAÇAGÓY |
| 106 | SACAVÉM | C | VILA TEREZINHA |
| 107 | OUTEIRO DA CRUZ | | |

Fonte: INCID, 2010
Dados: CENSO IBGE, 2000

ESCALA - 1:25.000

PROJEÇÃO UNIVERSAL TRANSVERSA
DE MERCATOR - UTM
DATUM HORIZONTAL: SAD 69

